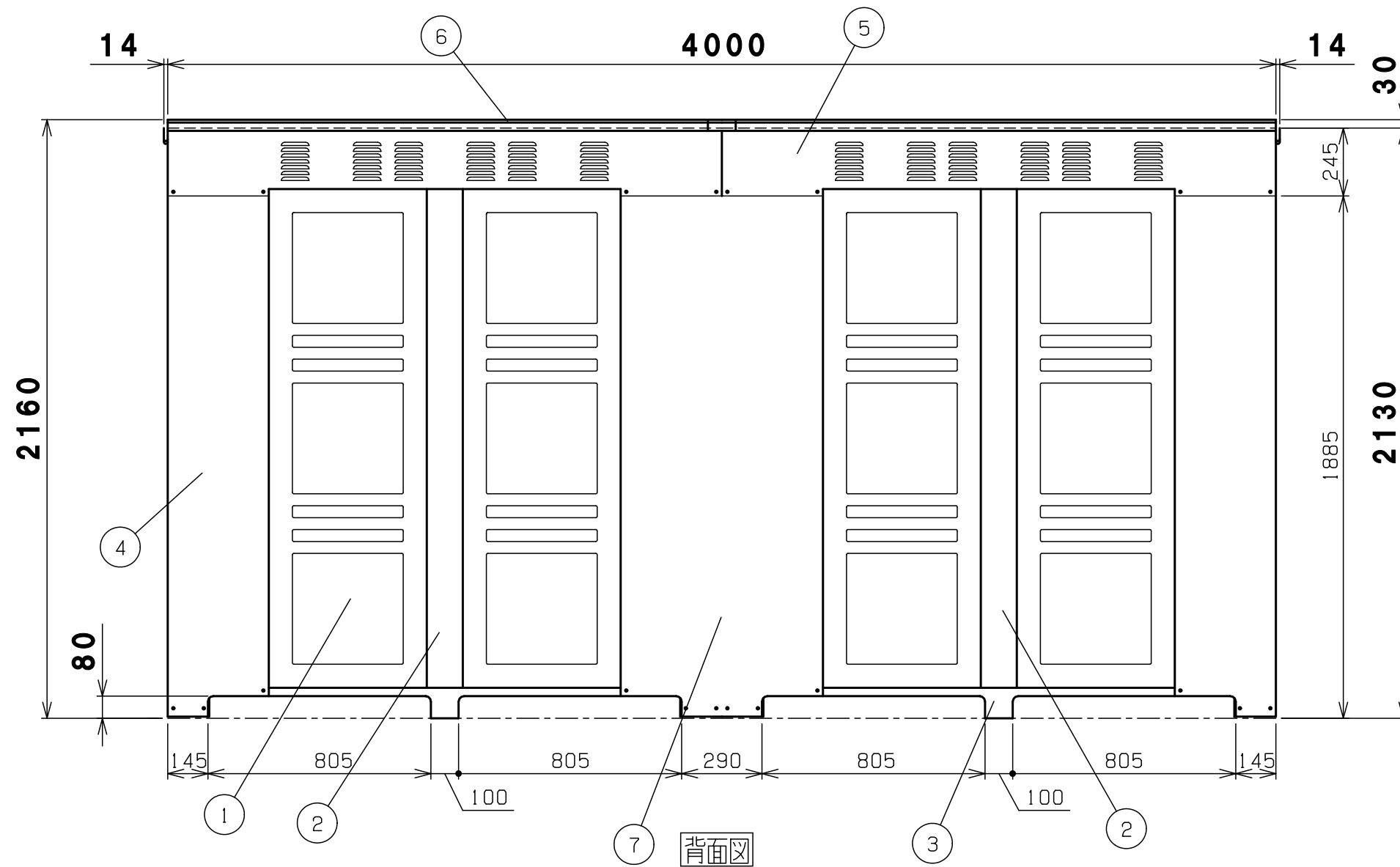


防火設備 (乙種防火シャッター仕様)

|    |        |        |            |
|----|--------|--------|------------|
| 15 | 屋根繋ぎ   | 前1中1後1 | 高耐食めっき鋼板   |
| 14 | 中土台    | 2      | 高耐食めっき鋼板   |
| 13 | 中前柱    | 1      | めっき鋼板      |
| 12 | 屋根受け雨樋 | 右1左1   | 高耐食めっき鋼板   |
| 11 | 左右土台   | 2      | 高耐食めっき鋼板   |
| 10 | 後柱     | 右1左1   | めっき鋼板      |
| 9  | 横棧     | 8      | めっき鋼板      |
| 8  | 後土台    | 2      | 高耐食めっき鋼板   |
| 7  | 側梁     | 2      | めっき鋼板      |
| 6  | 母屋     | 4      | めっき鋼板      |
| 5  | 屋根     | 前2中2後2 | 高耐食めっき鋼板   |
| 4  | 側パネル   | 2      | めっき鋼板      |
| 3  | シャッター  | 2      | めっき鋼板 t0.8 |
| 2  | 前柱     | 右1左1   | めっき鋼板      |
| 1  | 前梁     | 2      | めっき鋼板      |
| 番号 | 品名     | 個数     | 記事         |

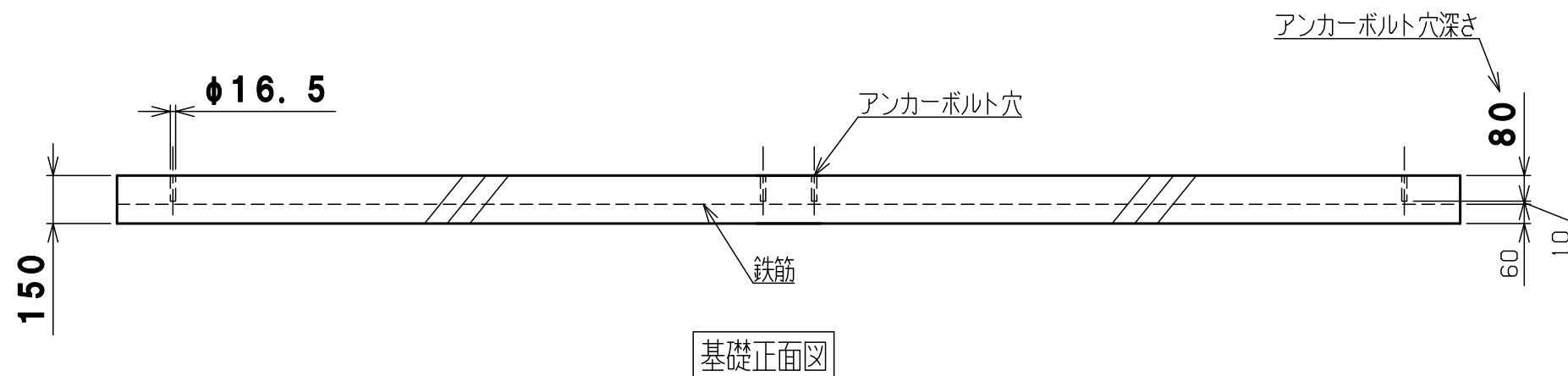
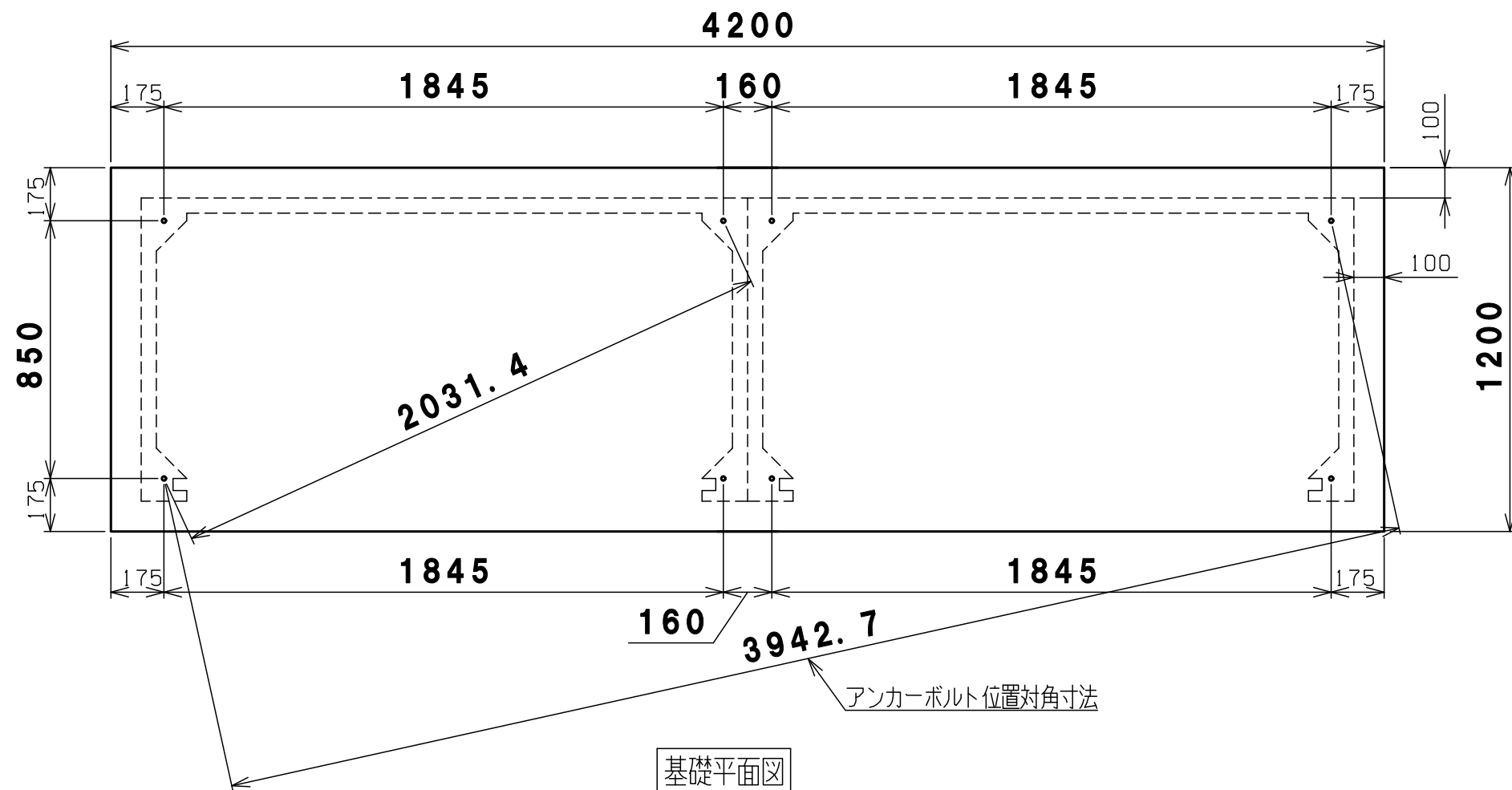
|      |                |      |            |
|------|----------------|------|------------|
| 機種   | BN-800W 納入仕様書1 | 図番   | BN-800W_OA |
| 表面処理 | 静電焼付粉体塗装       | 株式会社 | ホクエイ E     |



防火設備（乙種防火シャッター仕様）

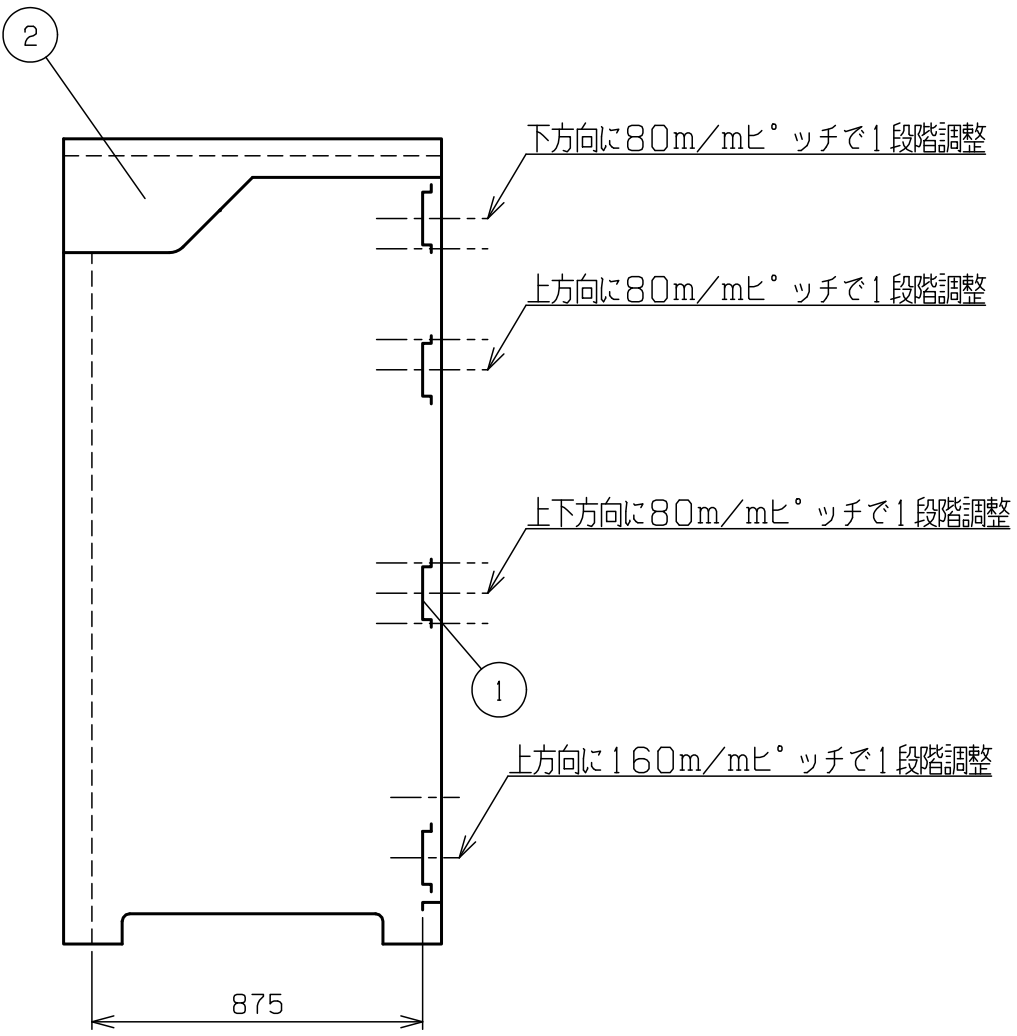
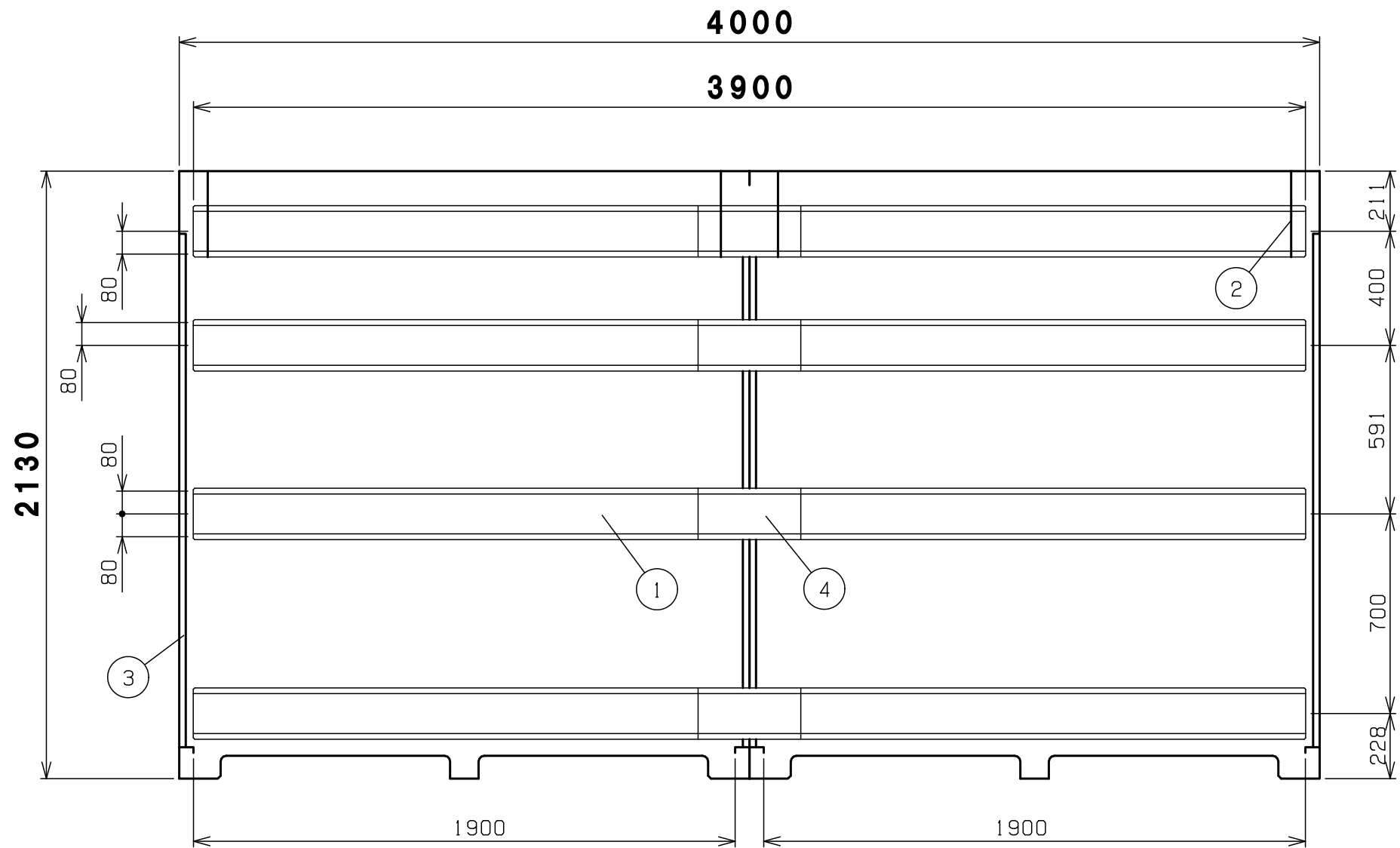
|    |       |      |          |
|----|-------|------|----------|
| 7  | 中後柱   | 1    | めっき鋼板    |
| 6  | 屋根    | 6    | 高耐食めっき鋼板 |
| 5  | 後梁    | 2    | めっき鋼板    |
| 4  | 後柱    | 右1左1 | めっき鋼板    |
| 3  | 後土台   | 2    | 高耐食めっき鋼板 |
| 2  | 後パネル柱 | 2    | めっき鋼板    |
| 1  | 後パネル  | 4    | めっき鋼板    |
| 番号 | 品名    | 個数   | 記号       |

|      |                |      |            |
|------|----------------|------|------------|
| 機種   | BN-800W 納入仕様書2 | 図番   | BN-800W_0B |
| 表面処理 | 静電焼付粉体塗装       | 株式会社 | ホクエイ E     |

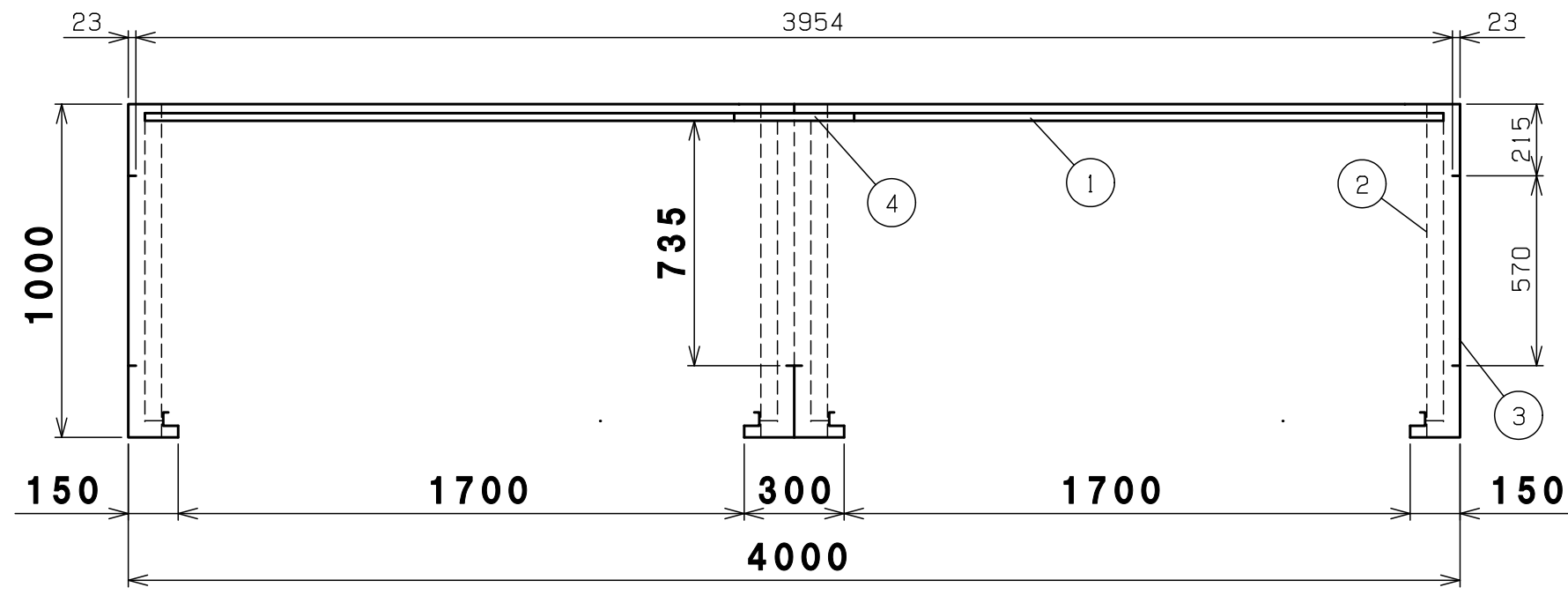


**基礎計算の前提条件** 基礎の厚さは、風速40m/sの場合でも基礎・収納庫ごとの転倒を防げる計算上の数字です。  
 (収納庫の部品はすべて取付し、最大容器本数(16本)の半数が空、残り半数が満タンにガスが入っている計算です)

|                 |          |           |              |
|-----------------|----------|-----------|--------------|
| 1               | 基礎伏図     | 1         | コンクリート       |
| 番号              | 品名       | 個数        | 記号           |
| 機種 BN-800W 基礎伏図 |          |           | 図番 BN-800W_C |
| 表面処理            | 静電焼付粉体塗装 | 株式会社 赤クワイ |              |



内面図



防火設備（乙種防火シャッター仕様）

|    |            |      |       |
|----|------------|------|-------|
| 4  | 繋ぎ横桟       | 4    | めっき鋼板 |
| 3  | 側パネル       | 2    | めっき鋼板 |
| 2  | シャッターブラケット | 右2左2 | めっき鋼板 |
| 1  | 横桟         | 8    | めっき鋼板 |
| 番号 | 品名         | 個数   | 記事    |

|      |             |             |            |
|------|-------------|-------------|------------|
| 機種   | BN-800W 内面図 | 図番          | BN-800W_OD |
| 表面処理 | 静電焼付粉体塗装    | 株式会社 ホクエイ E |            |